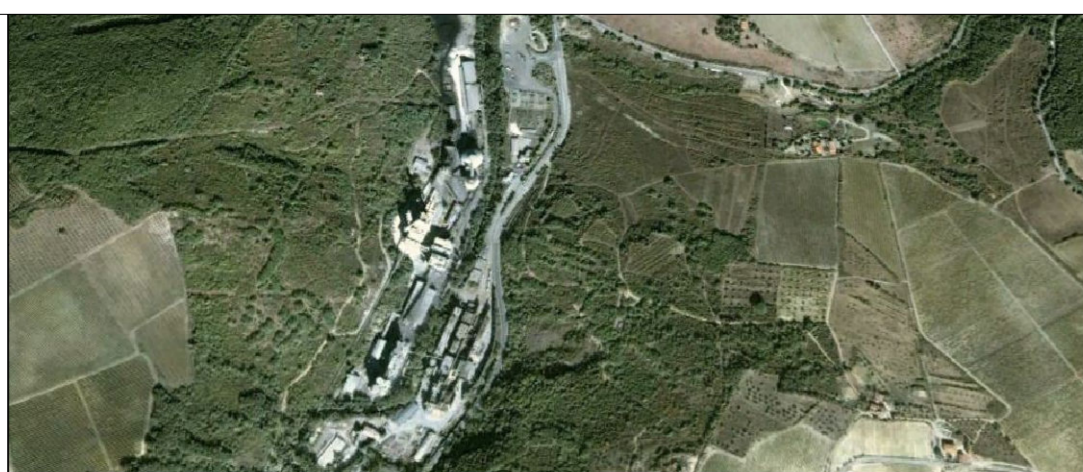




COMUNE  
DI  
SAN CASCIANO  
IN VAL DI PESA  
Provincia di Firenze



Tav. 14e

**REGOLAMENTO URBANISTICO**

Località  
**Testi**

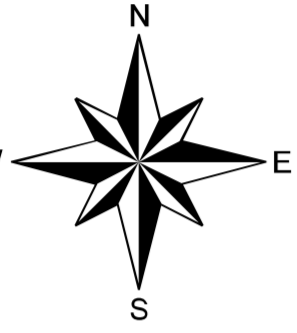
Indagini geologico - tecniche  
con integrazioni a seguito osservazioni recepite  
dall'Amministrazione Comunale

**Carta della Pericolosità Sismica**

Giugno 2012

Scala: 1:2.000

Quadro d'unione w



Studio Geologico Dott. Geol. Alessandro Murratzu  
Via Silvio Pellico, 14/16  
Certaldo (FI) - Tel. 0571/651312

**Legenda**

**S4** Pericolosità sismica molto elevata

**S3** Pericolosità sismica elevata

**S2** Pericolosità sismica media

**S1** Pericolosità sismica bassa

Comparti e/o previsioni urbanistiche con singole schede di fattibilità

